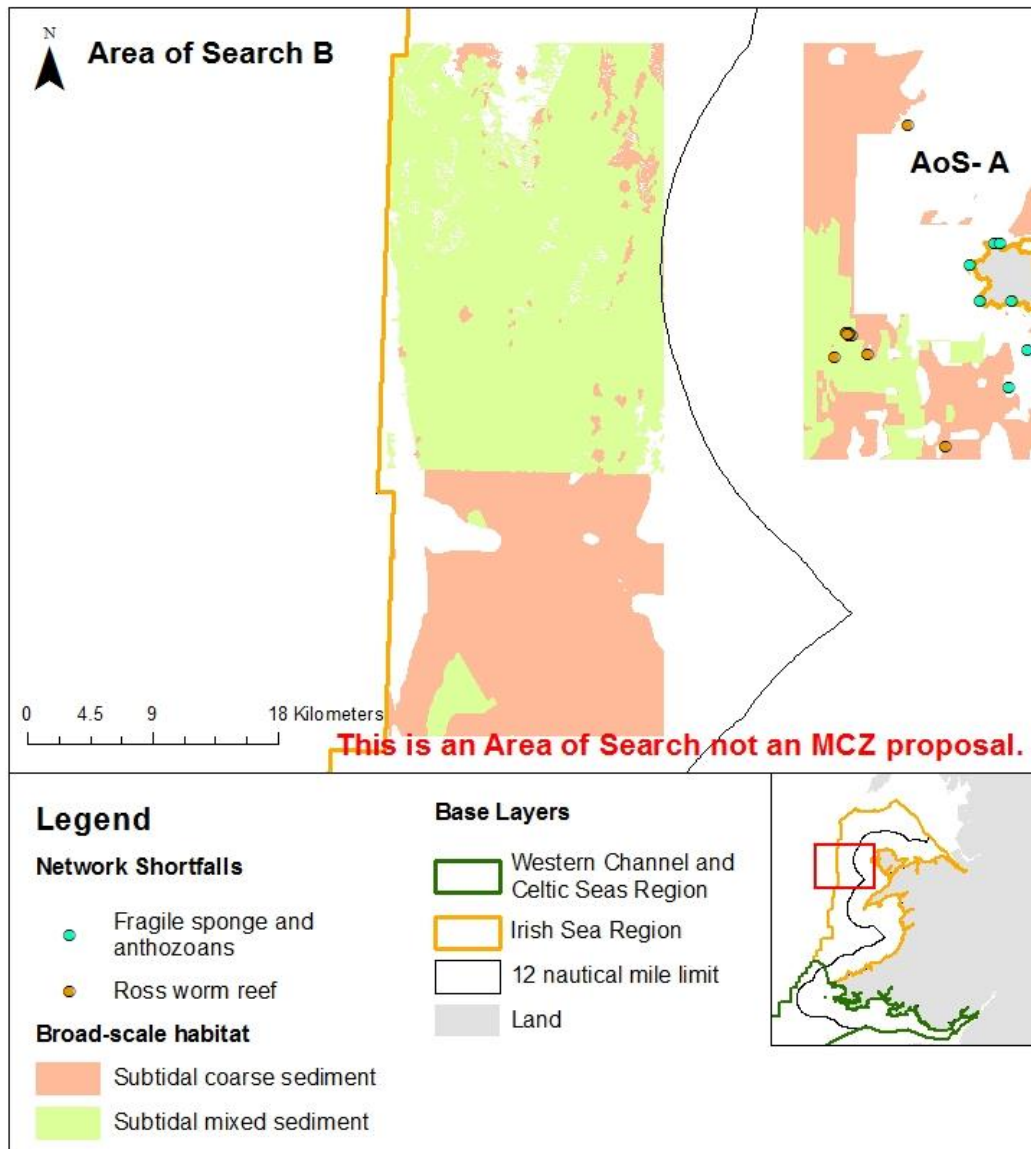


Taflen ffeithiau: Ardal Chwilio B

Mae'r daflen ffeithiau ar gyfer yr Ardal Chwilio hon yn grynodedb o'r wybodaeth a roddir yn y 'Trosolwg o Ardaloedd Chwilio yn Nyfroedd Cymru', a dylid cyfeirio at y trosolwg hwn i weld rhagor o wybodaeth a chyfiawnhad. Mae Cwestiynau Cyffredin a'r Ddogfen Brosesau sydd ar gael ar wefan y prosiect yn rhoi rhagor o gyd-destun.



Ardal Chwilio	Ardal Chwilio B
Môr Rhanbarthol	Môr Iwerddon
Lleoliad cyffredinol	I'r gorllewin i Ynys Môn
Maint	994km ²
Dyfroedd y glannau/y môr mawr	Dyfroedd y môr mawr yn unig ¹
Disgrifiad cryno	Gwaddod cymysg islanw a geir yn bennaf yng ngogledd yr ardal hon, ac yn y de ceir gwaddod bras islanw yn bennaf.

¹ Dyfroedd y glannau yw'r rhai rhwng penllanw cymedrig y gorllanw a therfyn 12 milltir môr moroedd tiriogaethol. Dyfroedd y môr mawr yw'r rhai rhwng terfyn 12 milltir fôr moroedd tiriogaethol a'r llinell ganol.





Nodwedd Ddiffygiol	Cyfiawnhad
Gwaddod bras islanw	Cyfle i fynd i'r afael yn rhannol â'r diffygion yn rhanbarth Môr Iwerddon. Bydd angen Ardal Chwilio arall er mwyn bodloni'r gofyniad yn rhanbarth Môr Iwerddon yn llawn
Gwaddod cymysg islanw	Cyfleoedd i unioni'n llawn y diffyg yn rhanbarth Môr Iwerddon. Nid oes angen rhagor o Ardaloedd Chwilio
Cyfiawnhad: Parthau dyfnder	
Mae Ardal Chwilio B yn nyfroedd y môr mawr yn bennaf, gan helpu i fodloni egwyddor cysylltedd y rhwydwaith, gan fod safleoedd lle mae gwaddodion bras islanw a gwaddodion cymysg islanw eisoes yn cael eu diogelu yn nyfroedd y glannau	

Gweithgareddau o fewn Ardal Chwilio B:

- Piblinellau Olew a Nwy
- Gweithgareddau pysgota dyfnforol (llongau 12m a mwy)
- Diddordeb sectoraidd wedi'i gofrestru mewn perthynas â safleoedd gwaredu a chytundebau ceblau

Gwyddys bod gweithgareddau pysgota eraill yn cael eu cynnal yn yr ardal (e.e. pysgota â chewyll a physgota â chychod siarter). Nid oes gennym ddata dibynadwy, diweddar i'w cynnwys ar hyn o bryd ac mae angen trafodaethau pellach i nodi ardaloedd allweddol ar gyfer gweithgareddau pysgota eraill.

Beth yw Ardaloedd Chwilio?

Mae Llywodraeth Cymru, Cyfoeth Naturiol Cymru a'r Cyd-bwyllgor Cadwraeth Natur wedi gweithio gyda Grŵp Gorchwyl a Gorffen y Prosiect i Gwblhau'r Rhwydwaith Ardaloedd Morol Gwarchoddedig i nodi Ardaloedd Chwilio yn nyfroedd Cymru.

Y nod yw canolbwyntio ar ardaloedd allweddol a allai fynd i'r afael â diffygion y rhwydwaith yn nyfroedd Cymru. Fel y dangosir yn y broses isod, mae Ardaloedd Chwilio yn cael eu nodi o fewn Ardaloedd Chwilio Eang. Wedyn bydd Parthau Cadwraeth Morol posibl yn cael eu nodi o'r Ardaloedd Chwilio. **Mae'r Ardaloedd Archwilio yn fwy nag sydd ei angen i fynd i'r afael â'r diffyg i ganiatáu i nifer o opsiynau gael eu datblygu a'u mireinio'n ddiweddarach yn y broses.** Gweler y Ddogfen Brosesau a'r Trosolwg o Ardaloedd Chwilio yn Nyfroedd Cymru i gael rhagor o wybodaeth (ar gael ar wefan y prosiect).

