

Beth yw Fframwaith Credydau a Chymwysterau Cymru?

Gall Fframwaith Credydau a Chymwysterau Cymru eich helpu i ddeall a chymharu cymwysterau.

Beth yw credyd?

Mae credyd yn fodd o gydnabod yr hyn a gyflawnwyd o ran dysgu. Dyfernir 1 credyd am bob 10 awr o amser dysgu tybiannol. Mae cymhwyster sydd werth 4 credyd, felly, yn gyfwerth ag oddeutu 40 awr o ddysgu. Mae'r amser dysgu yn amcangyfrif o'r amser y mae gofyn i ddysgwyr ei gyflawni fel arfer – efallai y bydd rhai dysgwyr yn cymryd mwy o amser, ac eraill yn cymryd llai.

Beth yw ystyr y lefelau?

Mae uned neu lefel y cymhwyster yn dangos pa mor heriol ydyw – po uchaf yw'r lefel, yr anoddaf ydyw. Mae'r diagram yn dangos lefelau'r Fframwaith, yn rhoi rhai enghreifftiau o'r mathau gwahanol o ddysgu sydd ar gael ar bob lefel, a'r math o ddarpariaeth ddysgu sy'n cael ei gydnabod.

Wrth ddehongli'r Fframwaith, mae'n bwysig bod yn ymwybodol o'r ffaith y gallai cynnwys a maint gwaith cymwysterau ar yn un lefel fod yn wahanol, hyd yn oed os ydynt yn debyg o ran gofynion, cymhlethdod ac awtonomi dysgwyr.

Sut y gall y Fframwaith fy helpu i?

Gall y Fframwaith eich helpu i ddeall y cymwysterau sydd gan eich cyflogeion a'ch helpu i wneud penderfyniadau am eu llwybrau dysgu a datblygu yn y dyfodol.

Gall hefyd eich helpu i ddeall a chymharu'r cymwysterau sydd gan ddarpar gyflogeion os byddwch yn recriwtio. Gallai hynny fod yn ddefnyddiol iawn os bydd yr ymgeiswyr o dramor, a bydd yn eich helpu i ddeall lefelau cymwyseddu pan fydd y cymwysterau yn wahanol i'r rheini yng Nghymru a'r Deyrnas Unedig (DU).



Gallwch gymharu'n fras gymwysterau Cymru â chymwysterau'r DU a gwledydd Ewrop, drwy ddefnyddio canllaw'r DU, sef 'Qualifications can Cross Boundaries'. Gall UK ENIC helpu gyda chymharu cymwysterau â chymwysterau rhyngwladol penodol os bydd angen – ewch i www.enic.org.uk

Ydy fy hyfforddiant mewnol yn cael ei gydnabod?

Mae'r golofn Dysgu Gydol Oes yn cydnabod hyfforddiant mewnol ar yr amod ei fod yn cydymffurfio ag 'Egwyddorion Lefelau Uchel' y Fframwaith. Mae'r egwyddorion hynny'n rhoi sicrwydd i ddysgwyr fod y lefelau cywir wedi'u rhoi i gymwysterau a rhaglenni dysgu, y bydd credyd yn cael ei ddyfarnu i gydnabod yr hyn a gyflawnwyd, a bod y dysgu'n seiliedig ar safonau cydnabyddedig. Ewch i llyw.cymru/ffcchc am ragor o wybodaeth.

Os nad yw eich hyfforddiant mewnol yn cydymffurfio â'r Egwyddorion Lefelau Uchel, efallai yr hoffech gysylltu â chorff dyfarnu yn y DU sydd wedi'i reoleiddio, er mwyn i lefel gael ei aseinio i'r hyfforddiant ac i geisio cael sicrwydd o ran cydymffurfiaeth, neu hyd yn oed er mwyn gwneud cais am achredu ffurfiol (sicrwydd ansawdd, ardystio a dynodi).

Eisiau rhagor o wybodaeth?

Os hoffech ragor o wybodaeth am y Fframwaith Credydau a Chymwysterau, cysylltwch â llyw.cymru/ffcchc

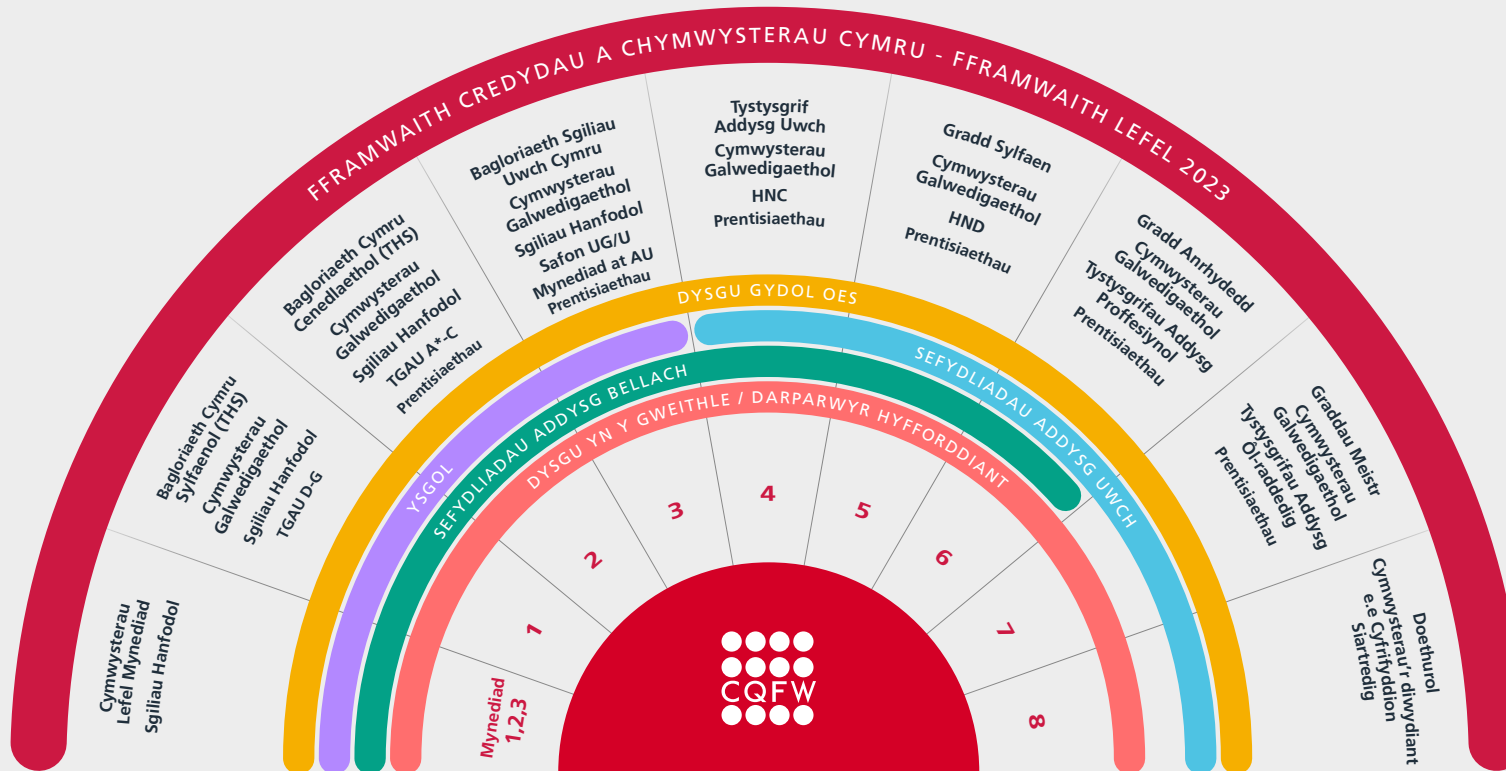




Diagram Gwyntyll FfCChc 2023

Mae Fframwaith Credydau a Chymwysterau Cymru yn fframwaith dysgu cynhwysol. Mae'r Lefelau'n cynnwys yr holl ddysgu o'r camau cychwynol cyntaf (Mynediad, 1, 2, 3) hyd at y lefel uchaf (lefel 8).

Mae'r diagram Gwyntyll yn dangos lefelau ac enghreifftiau o'r cymwysterau a'r ddarpariaeth ddysgu sy'n cael eu cynnwys ynddo.



• Mae achediad lefel cyn-mynediad yn cael ei ddarparu mewn ysgolion, sefydliadau AB ac o fewn dysgu gydol oes. Caiff y lefel ei gwahaniaethu ymhellach er mwyn darparu llwybr cynnydd i ddysgwyr sydd ag Anghenion Dysgu Ychwanegol (ADY).

• Pan fo darpariaeth lefel 3 wedi'i hintegreiddio i ddarpariaeth AU, e.e. cwrs gradd gyda blwyddyn sylfaen integredig, yna ystyrir bod myfyrwr yn astudio ar gyfer cymhwyster AU ym mhob blwyddyn o'r cwrs hwnnw.

Rhagor o fanylion: Ewch i llyw.cymru/ffcchc neu e-bostiwch CQFW.Enquiries@llyw.cymru