

RHWYDWAITH ARDDANGOS

Mawrth – Mai 2017

Sgôr RAG

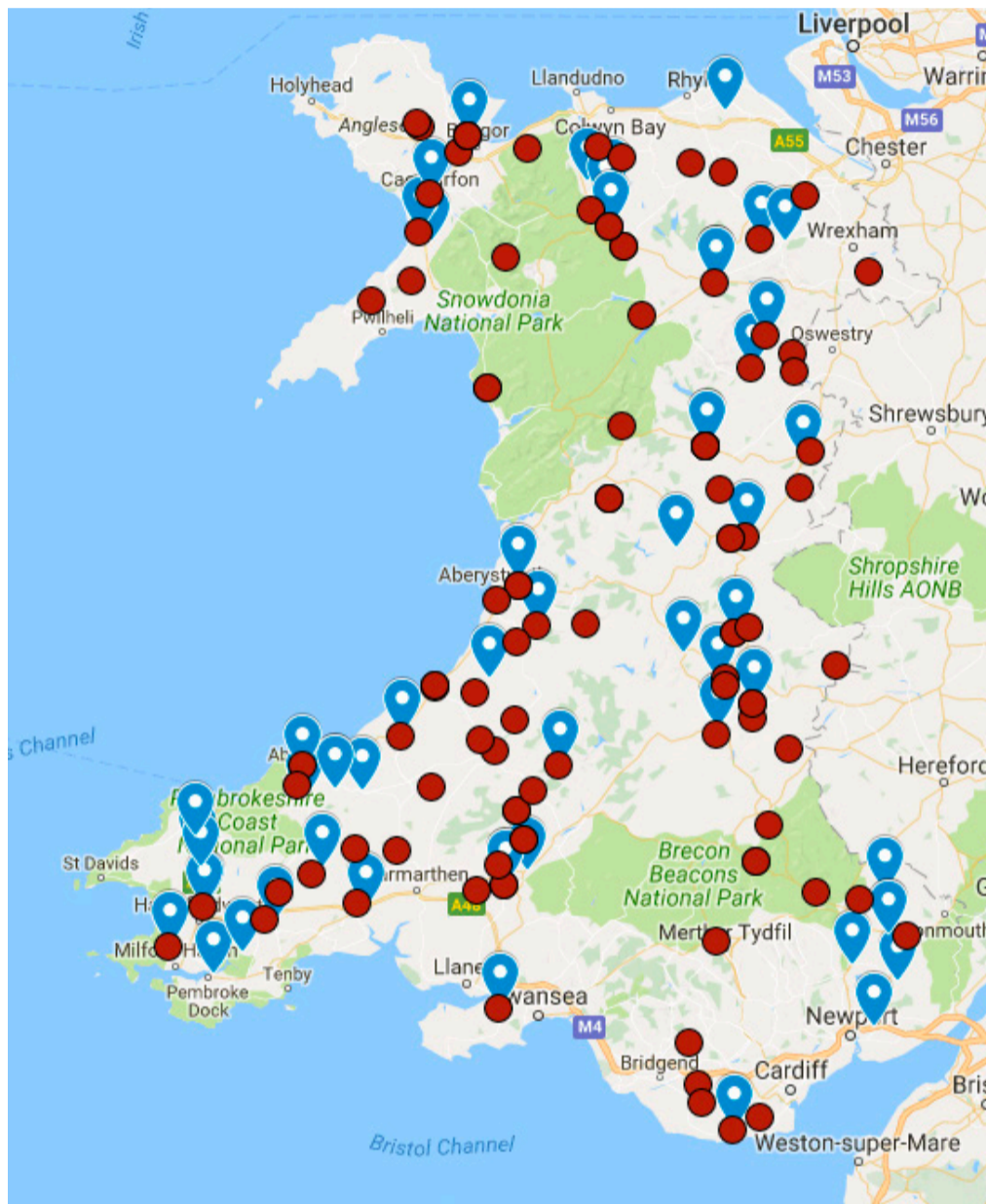
■ Coch ■ Oren ■ Gwyrdd

Gwyrdd	Mae'r holl brosiectau a digwyddiadau ar y trywydd iawn i gyflawni'r targed
---------------	--

Rhwydwaith Safleoedd Arddangos

Safle Arloesedd	8
Safle Arddangos	12
Safle Ffocws (Cyfanswm Cronnus)	70

Map yn dangos lle y cynhaliwyd digwyddiadau yn y Rhwydwaith Safleoedd Arddangos



Digwyddiadau a gynhaliwyd rhwng Mawrth a Mai Digwyddiadau a gynhaliwyd cyn mis Mawrth

Digwyddiadau'r Rhwydwaith Arddangos

Mawrth – Mai 2017

Disgrifiad	Cyfanswm Digwyddiadau (Targed Blynyddol)	Cyfanswm Digwyddiadau (A Gynhaliwyd)
Digwyddiadau safleoedd arloesedd	30	8
Digwyddiadau safleoedd arddangos	36	34
Digwyddiadau safleoedd ffocws	54	35

1215 WEDI MYNYCHU DIGWYDDIADAU'R RHWYDWAITH ARDDANGOS



Cliciwch yma i ddarganfod mwy am brosiectau a digwyddiadau ar ein rhwydwaith arddangos.

Nifer y prosiectau sy'n cael eu darparu:



39

PROSIECT WEDI DECHRAU AR FFERMYDD YN YSTOD Y CYFNOD



CYFANSWM O

75

PROSIECT YN CAEL EU DARPARU AR DRAWSY RHWYDWAITH ARDDANGOS ERS DECHRAU'R RHAGLEN



15

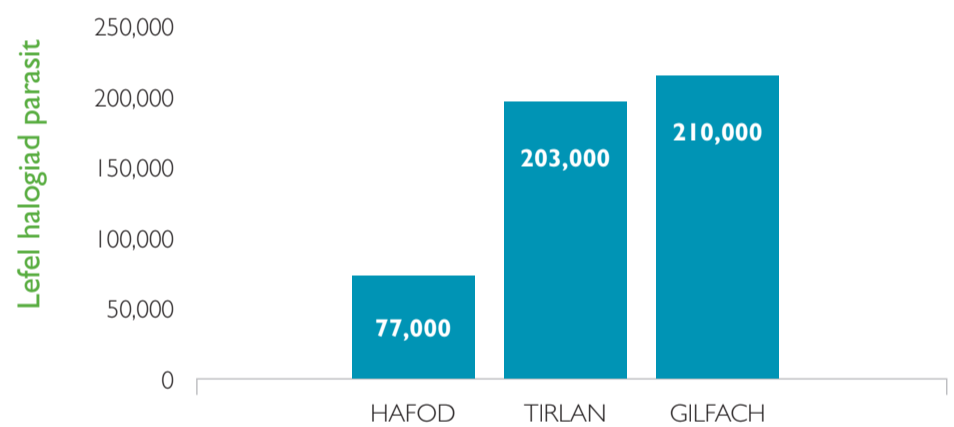
YN CAEL EU CYNLLUNIO A'U DATBLYGU GYDA'R DIWYDIANT A'R FFERMWYR A FYDD YN CYNNALY PROSIECTAU

Mapio halogiad parasitiaid (Dadansoddiad canol y tymor)

Mae un o Brosiectau Safle Ffocws Cyswllt Ffermio yn asesu lefel halogiad parasitiaid ar wahanol rannau o'r fferm er mwyn trechu a gobeithio osgoi ymwrthedd anthelmintig.

Hyd yma, mae gwahaniaeth sylweddol wedi bod rhwng un cae a'r llall fel y gwelir yn y graff isod.

Halogiad Wyaau ar Gyfartaledd Fesul Oen/Diwrnod



Pesgi gwartheg ar laswellt yn 18 mis oed

CYNNYRCH O **£1728**

FESUL HECTAR O'R SYSTEM CYNHYRCHU BÎFF

ar Fferm Arddangos Orsedd Fawr trwy reolaeth glaswelltir gofalus, er gwaetha'r gwanwyn heriol o dywydd sych ac oer. Mae mesur y glaswellt a pherfformiad yr anifeiliaid yn rheolaidd ynghyd â'r defnydd o feddalwedd Farmvax wedi galluogi Gwyn i sicrhau'r effeithlonrwydd gorau posibl yn ystod tymor anodd.

Prosiectau ar y Fferm

Canolbwyntio ar Reolaeth Perllan

Mae prosiect Cyswllt Ffermio ym Mherllan Pant Du, Penygroes wedi arbed 75% yn yr amser ar gyfer gofalu am y coed a bydd yn cynyddu'r cynnyrch wrth gynaeafu.

Gan ganolbwyntio ar wella technegau rheolaeth ar y berllan 18 erw, maent yn croesawu technegau rheoli chwyn newydd sy'n arbed amser sylweddol ac yn osgoi'r angen i ddefnyddio triniaethau cemegol i reoli chwyn.



Canolbwyntio ar Reolaeth Glaswelltir

Mae Cyswllt Ffermio yn gweithio gyda 36 safle ar draws Cymru ar brosiectau sy'n gysylltiedig â gwll rheolaeth glaswelltir. Mae enghreifftiau'n cynnwys:

- Prosiect Porfa Cymru (14 safle ar draws Cymru, monitro twf glaswelltir yn rheolaidd)
- Cynhyrchu Silwair mewn modd Effeithlon – o'r Cae i'r Porthi
- Treialu amrywiaethau newydd o laswellt

Gellir gweld y galw am gyngor ynglŷn â Rheolaeth Glaswelltir ar yn ein Harolwg Gwaelodlin a gynhaliwyd yn ystod Haf 2016.

Cliciwch [yma](#) i ddarllen yr arolwg.

Prosiect Porfa Cymru: Post Saesneg, 18/04/2017

Farming Connect has started to input data for the Welsh Pasture Project 2017! New data will be added on a weekly basis to help you get the best out of your grassland.

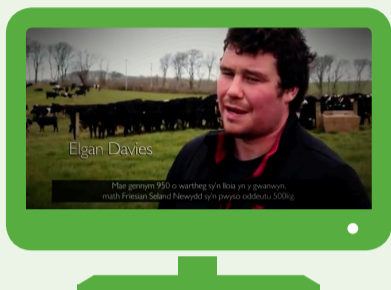
Want to know more?

Take a look at our video or follow the link to see our project's page: <http://bit.ly/2oxD78R> #watch and #share

REACH: **9,698**; VIEWS: **3,189**; REACTIONS, COMMENTS, SHARES: **112**

RE-SHARE OF VIDEO, 25/04/2017

REACH: **4,196**; VIEWS: **1,093**; REACTIONS, COMMENTS, SHARES: **33**



Prosiect Porfa Cymru: Post Saesneg, 18/04/2017

We've uploaded the latest data for this week to our website!

#pastureprojectbit.ly/2oxD78R

REACH: **2,645**; VIEWS: **245**; REACTIONS, COMMENTS, SHARES: **1**

YouTube VIEWS: **178**



Genomeg nodweddion carcass

Mae profion DNA ar fuches Limousin bedigri Glangwden a chymharu canlyniadau gyda'r allwedd 'SNP' Limousin ar gyfer nodweddion carcass wedi amlygu teirw ifanc a ellir eu defnyddio'n ddibynadwy ar gyfer:

- Targeddu allbynnau pwysau carcass penodol sy'n ofynnol gan y lladd-dai
- Lleihau'r oedran hyd lladd sy'n cynyddu effeithlonrwydd cynhyrchu ac yn lleihau allyriadau Nwyon Tŷ Gwydr
- Cynyddu gwerth adwerthu'r carcass trwy gynhyrchu mwy o gig yn y toriadau drytach

Dyddiad dadansoddiad 07/03/2017

Prawf GEBV	Canlyniad	60	80	100	120	140	
Oedran hyd lladd	4.70						Oedran hyd lladd
Pwysau carcass	12.14						Pwysau carcass
Ffiled	0.18						Ffiled
Syrlwyn di-asgwrn	0.57						Syrlwyn di-asgwrn
Ffolen	0.50						Ffolen
Ochr uchaf	0.97						Ochr uchaf
Ystlys las	1.23						Ystlys las
Migwrn	0.55						Migwrn
Gwerth adwerthu	35.30						Gwerth adwerthu

Mae'r defnydd o brofion genomig yn cynyddu'r cyfleoedd i ymateb i alw'r sector biff masnachol at y dyfodol o ran marchnadoedd, strwythurau prisio ac amgylcheddau masnachu.

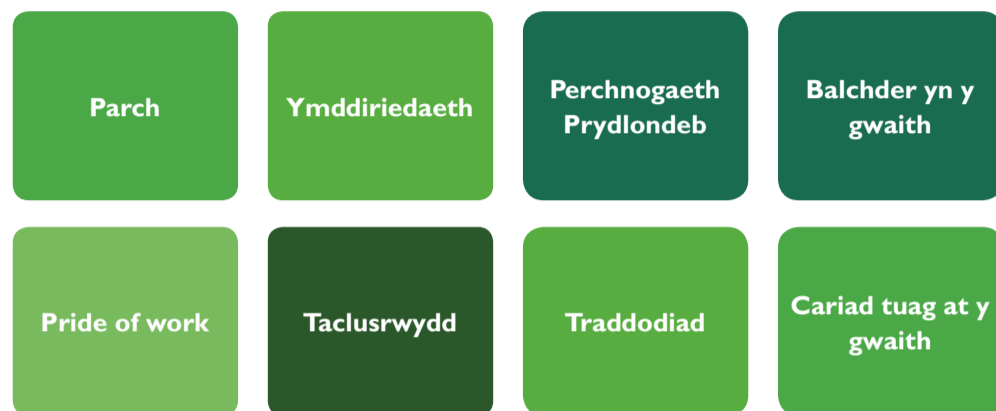
Lleihau costau bwydo defaid

Mae prosiect yn ymwneud â lleihau costau bwydo defaid ar Safle Ffocws wedi lleihau costau ychwanegion ar gyfer mamogiaid cyn ŵyna o dros £5 i lai na £3 y famog. Ar gyfer y ddiadell o 800 o famogiaid, lle mai dim ond gefeiliaid oedd angen unrhyw ychwanegion cyferwerth ag arbediad blynyddol o **£1,200**.

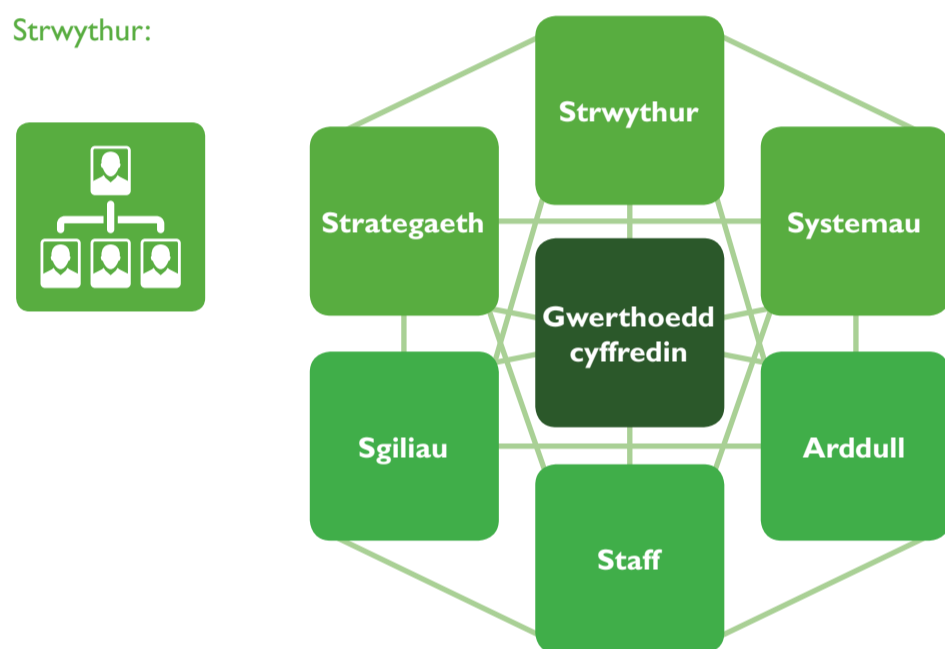
Cyflawnwyd hyn drwy fwydo silwair a sopralin (soia wedi'i drin) i famogiaid gan ddefnyddio wagen borthi a phroffilio metabolig er mwyn sicrhau eu bod yn derbyn y diet gorau posibl.

Arweinyddiaeth a Rheolaeth Staff

Datganiad cenhadaeth – Gan weithio gydag Aled a'i dîm ar fferm Marian Mawr, rydym wedi datblygu meysydd allweddol er mwyn cynyddu cynhyrchiant a bodlonrwydd yn eu gwaith. Mae Marian Mawr yn fusnes llaeth blaengar sy'n ymfalchïo mewn edrychiad a pherfformiad y fferm. Mae'r fferm yn cael ei redeg gan dîm sy'n frwdfrydig, yn cymell eu hunain ac yn cydweithio er budd dyfodol cryf.



Strwythur:



CYFATHREBU'R CANLYNIADAU

Mae cyfathrebu canlyniadau'r gwaith sy'n cael ei wneud ar y rhwydwaith arddangos yn hanfodol. Mae Cyswllt Ffermio yn defnyddio dulliau amrywiol i sicrhau bos cymaint o bobl â phosibl yn derbyn yr wybodaeth sy'n deillio o'r prosiectau, gan gynnwys:

- Erthyglau – 8 wedi'u creu – mae'r holl erthyglau ar y wefan, a gan ddibynnu ar y cynnwys, mae rhai'n cael eu rhannu gyda'r Farmers Guardian, Farmers Weekly, NSA a'r Undebau Ffermio.
- Blogiau a Vlogiau i gynnig diweddariadau o'r safleoedd – mae 10 wedi'u creu, ac maent wedi derbyn dros 3,000 ymweliad
- Cyfryngau Cymdeithasol 43
- Fideos 2

