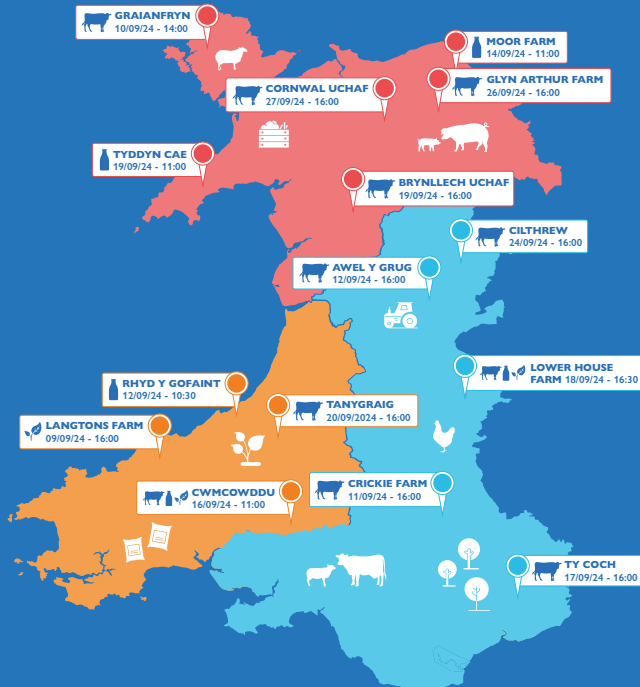


YMWELD

ag Ein Ffermydd - Medi 2024

OUR FARMS

Farm Walks - September 2024



Ariennir gan
Lywodraeth Cymru
Funded by
Welsh Government



FARMING
connect
cyswllt
FFERMIO

CROESO WELCOME

Ymunwch â Cyswllt Ffermio am gyfres unigryw o deithiau fferm ar draws Rhwydwaith Ein Ffermydd ym mis Medi. Mae'r teithiau hyn yn gyfle i weld y datblygiadau arloesol diweddaraf ar waith ac ymchwilio i ganlyniadau treialon ar y fferm yn uniongyrchol.

Gallwch ddisgwyl gweld:

- ✓ Ystod o ffermydd arddangos ledled y rhwydwaith
- ✓ Archwilio canfyddiadau treialon ar y fferm sy'n canolbwyntio ar wella arferion fferm
- ✓ Ymgysylltu â ffermwyr profiadol ac arbenigwyr diwydiant
- ✓ Rhwydweithio gyda chyd-ffermwyr a rhannu mewnwelediadau gwerthfawr

Join Farming Connect for an unique series of farm walks across the Our Farms Network this September. These walks offer a chance to see the latest innovations in action and delve into the results of on-farm trials firsthand.

Expect to see:

- ✓ A range of demonstration farms throughout the network
- ✓ Explore the findings of on-farm trials focused on improving farm practices
- ✓ Engage with experienced farmers and industry specialists
- ✓ Network with fellow farmers and share valuable insights.



Bydd gan bob taith o amgylch y fferm faes ffocws penodol, a fydd yn eich galluogi i ddewis teithiau sy'n cyd-fynd â'ch diddordebau ffermio a'ch lleoliad. Darganfyddwch pa ddigwyddiad fyddai o'r budd mwyaf i'ch busnes drwy ddefnyddio'r pamffled hwn.

Each farm walk will have a specific focus area, allowing you to choose walks that align with your farming interests and your location. Find out which farm walks would be of most benefit for your business in this brochure.

LANGTONS FARM

Fel rhan o gyfres unigryw o 15 taith fferm, mae Katherine a David Langton yn eich gwahodd i ddiwrnod agored Rhwydwaith Ein Ffermydd Cyswllt Ffermio yn Langton's Farm, Llangoedmor, i weld a chlywed mwy am y treialon maent yn eu cynnal ar y fferm fel rhan o'r rhwydwaith.

As part of a unique series of 15 farm walks, Katherine and David Langton welcome you to the Farming Connect Our Farms Network open day at Langton's Farm, Llangoedmor, to see and hear more about the on-farm trials they are undertaking as part of the network.

09/09/24

16:00-18:00

Llangoedmor, SA43 2LJ
///flask.tennis.printer

Yn ystod y daith o amgylch y fferm, bydd siaradwyr arbenigol yn arddangos a thrafod y treialon sydd ar waith yn Langton's Farm ac mi fydd y pynciau canlynol yn cael sylw:

During the farm walk, expert speakers will demonstrate and discuss the on-farm trials on-going at Langton's Farm and the following topics will be covered:

Sarah Gould - Lantra

Arallgyfeirio i arddwriaeth: Ehangu ag ymestyn y tymor tyfu tomatos

Diversifying into horticulture: Upscaling and extending the season of tomato production

Geraint Jones, Cyswllt Ffermio/ Farming Connect

Arallgyfeirio i arddwriaeth: Ffrwythau ac amaethgoedwigaeth

Diversifying into horticulture: Top fruit and agroforestry

Bwydydd Castell Howell Foods & Lantra

Llwybrau i'r farchnad: Tyfu ar gyfer cyfanwerthu Cae - Tyfu ar gyfer cyfanwerthu

Routes to market: Field Scale Production - growing for wholesale distribution

Synnwyr Bwyd Cymru/Food Sense Wales

Llwybrau i'r farchnad: Tyfu ar gyfer caffael cyhoeddus drwy'r cynllun peilot Llysiau i Ysgolion

Routes to market: Growing for public procurement through the Veg in Schools pilot



Er mwyn mynychu'r digwyddiad hwn cysylltwch â:
To book your place for this event contact:
Hannah Norman: hannah.norman@mentera.cymru / 07497 368 476

GRAIANFRYN



Mae Gerallt a Haf Jones yn eich gwahodd i ddiwrnod agored Rhwydwaith Ein Ffermydd Cyswllt Ffermio ar fferm Graianfryn, i weld a chlywed mwy am y treialon sy'n cael eu cynnal ar y fferm fel rhan o'r rhwydwaith.

Gerallt and Haf Jones welcome you to the Farming Connect Our Farms Network open day at Graianfryn, to see and hear more about the on-farm trials they are undertaking as part of the network.



Yn ystod y daith o amgylch y fferm, mi fydd siaradwyr arbenigol yn arddangos a thrafod y treialon sydd ar waith yn Graianfryn ac mi fydd y pynciau canlynol yn cael eu trafod:

During the farm walk, expert speakers will demonstrate and discuss the on-farm trials on-going at Graianfryn and the following topics will be covered:

Dyfrig Williams, Milfeddygon y Wern Vets

Dylunio lloches ar gyfer lloi ar gyfer sicrhau'r iechyd a lles gorau posibl
Designing calf housing for optimised health and welfare

Trystan Sion, Mabis Amaeth

Adolygu'r system biff - rhannu opsiynau ar gyfer y busnes a'r sgil effaith ar broffidoldeb
Beef system review - sharing options for the business and knock on effect on profitability

Eurion Thomas, Techion

Prosiect Statws Ymwrthedd Anthelmintig Cymru - Pa mor dda y mae eich triniaeth llyngyr yn gweithio?
Welsh Anthelmintic Resistance Status Project - How well is your wormer working?

Non Williams, Cyswllt Ffermio/Farming Connect

Prosiect Pridd Cymru - pennu'r stoc garbon pridd ar fferm Graianfryn
Welsh Soil Project - determining the soil carbon stocks at Graianfryn

10/09/24

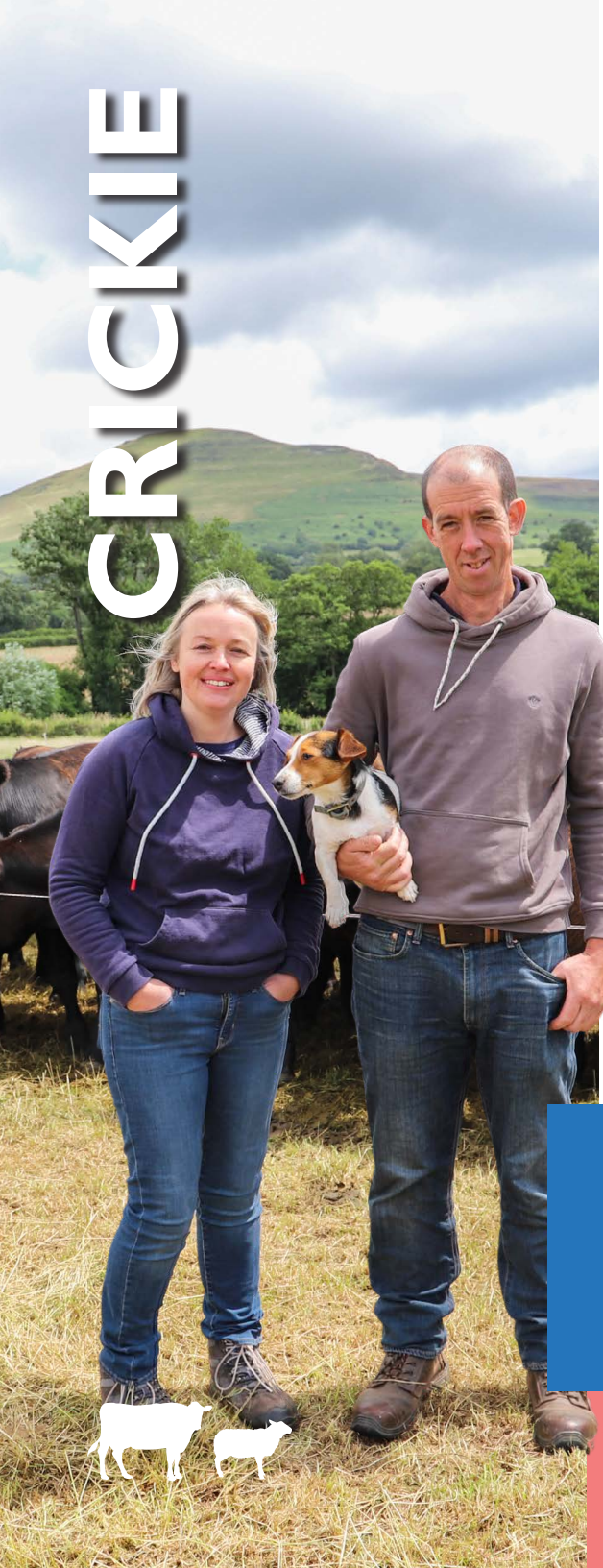
14:00-17:00

Llanfachraeth, LL65 4DR
[///cornfield.talents.belonging](http://cornfield.talents.belonging)



Er mwyn mynychu'r digwyddiad hwn cysylltwch â:
To book your place for this event contact:
Huw Davies: huw.davies@mentera.cymru / 07896 996 841

CRICKIE



Mae Roger a Dyddanwy Pugh yn eich croesawu i ddiwrnod agored Rhwydwaith Ein Ffermydd Cyswllt Ffermio yn Fferm Crickie, i weld a chlywed mwy am y treialon ar y fferm y maent yn eu cynnal fel rhan o'r rhwydwaith.

Roger and Dyddanwy welcome you to the Farming Connect Our Farms Network open day at Crickie Farm, to see and hear more about the on-farm trials they are undertaking as part of the network.

11/09/24

16:00-19:00

Llangorse, LD3 7TU
///kilowatt.typical.deciding

Yn ystod y daith o amgylch y fferm, mi fydd siaradwyr arbenigol yn arddangos a thrafod y treialon sydd ar waith yn Crickie ac mi fydd y pynciau canlynol yn cael eu trafod:

During the farm walk, expert speakers will demonstrate and discuss the on-farm trials on-going at Crickie and the following topics will be covered:

Charlie Morgan, Grassmaster

Effaith cynnwys betys porthiant ar allyriadau nwyon tŷ gwydr ac effaith amgylcheddol
Inclusion of fodder beet for wintering cattle

Peter Bone, Livestock and Grassland Mineral Consultancy

Mwynau – beth sydd ei angen ar dda byw ar gyfer y perfformiad gorau posibl?
The mineral minefield - what do livestock require for optimal performance?

Monty White, DLF Seeds

Prosiect Gwndwn Llysieuol Cymru - glaswelltir aml-rywogaeth yn erbyn glaswellt confensiynol - pa un sy'n cynnal buddion cynhyrchiant ac amgylcheddol?
Welsh Herbal Ley Project - multi-species vs conventional grass swards - which perform productivity and environmental gains?

Eurion Thomas, Techion

Prosiect Statws Ymwrthedd Anthelmintig Cymru - Pa mor dda y mae eich triniaeth llyngyr yn gweithio?
Welsh Anthelmintic Resistance Status Project - How well is your wormer working?

Non Williams, Cyswllt Ffermio/Farming Connect

Prosiect Pridd Cymru - dadansoddiad o stoc garbon pridd ar fferm Crickie
Welsh Soil Project - analysis of soil carbon stocks at Crickie



Er mwyn mynychu'r digwyddiad hwn cysylltwch â:

To book your place for this event contact:

Elin Haf Williams: elin.haf.williams@mentera.cymru / 07985379890



RHYDY GOFAINT

Mae Deryl a Frances yn eich gwahodd i ddiwrnod agored Rhwydwaith Ein Ffermydd Cyswllt Ffermio yn Rhyd Y Gofaint i weld a chlywed mwy am y treialon ar y fferm y maent yn eu cynnal fel rhan o'r rhwydwaith.

Deryl & Frances welcome you to the Farming Connect Our Farms Network open day at Rhyd Y Gofaint to see and hear more about the on-farm trials they are undertaking as part of the network.



Yn ystod y daith o amgylch y fferm, bydd siaradwyr arbenigol yn arddangos a thrafod y treialon sydd ar waith yn Rhyd y Gofaint ac mi fydd y pynciau canlynol yn cael eu trafod:

During the farm walk, expert speakers will demonstrate and discuss the on-farm trials on-going at Rhyd Y Gofaint and the following topics will be covered:

Kate Burnby, Stock + Positive Farm Advice

Defnyddio dangosyddion ffrwythlondeb i wella effeithlonrwydd y fuches
Using fertility indicators to improve dairy production efficiencies

Chris Duller

Gwella effeithlonrwydd defnydd nitrogen trwy wahanol ddulliau o gyflwyno meillion gwyn
Improving Nitrogen use efficiency through different methods of introducing white clover

Monty White, DLF Seeds

Prosiect Gwndwn Llysieuol Cymru - glaswelltir aml-rywogaeth yn erbyn glaswelltir confensiynol - pa un sy'n cynnal buddion cynhyrchiant ac amgylcheddol?
Welsh Herbal Ley Project - multi-species vs conventional grass swards - which perform productivity and environmental gains?

Geraint Jones, Cyswllt Ffermio/Farming Connect

Manteision Coetir a gwrychoedd ar ffermydd da byw
Benefits of Woodland and hedgerows on livestock farms

12/09/24

10:30-13:30

Aberaeron, SA46 0HL

///worker.resorting.elevator



Er mwyn mynychu'r digwyddiad hwn cysylltwch â:
To book your place for this event contact:
Gwenan Evans: gwenan.evans@mentera.cymru / 07985 379 819

AWELY GRUG



Mae'r teulu Davies yn eich gwahodd i ddiwrnod agored Rhwydwaith Ein Ffermydd Cyswllt Ffermio yn Awel y Grug, i weld a chlywed mwy am y treialon ar y fferm y maent yn eu cynnal fel rhan o'r rhwydwaith.

The Davies family welcome you to the Farming Connect Our Farms Network open day at Awel y Grug, to see and hear more about the on-farm trials they are undertaking as part of the network.

12/09/24

16:00-19:00

Cefn Coch, SY21 0AX

///tripling.riverboat.rooftop

Yn ystod y daith o amgylch y fferm, mi fydd siaradwyr arbenigol yn arddangos a thrafod y treialon sydd ar waith yn Awel y Grug ac mi fydd y pynciau canlynol yn cael eu trafod:

During the farm walk, expert speakers will demonstrate and discuss the on-farm trials on-going at Awel y Grug and the following topics will be covered:

James Holloway, Rural Business Services

Rôl meillion coch mewn hunangynhaliath protein
The role of red clover in protein self-sufficiency

Trystan Sion, Mabis Amaeth

Gwerthuso'r fenter gwartheg sugno
Suckler cow herd review

Matt Blyth, Blyth Livestock, Advisory Services

Rheoli parasitiaid mewnol cynaliadwy
Sustainable Internal Parasites Control

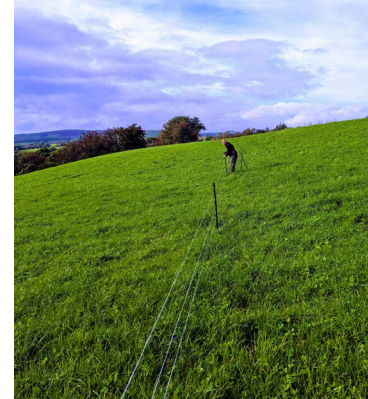
James Holloway, Rural Business Services

Defnyddio technoleg i gynorthwyo gyda chwblhau'r rheoliadau CoAP

Using technology to support completion of the CoAP regulations

Lynfa Davies, Cyswllt Ffermio / Farming Connect

Gwerth pryfed peillio a chwilod y dom ar ein ffermydd
Pollinators and dung beetles' value on our farms



Er mwyn mynychu'r digwyddiad hwn cysylltwch â:
To book your place for this event contact:
Owain Pugh: owain.pugh@mentera.cymru / 07939 269068

MOOR FARM

Mae Dei, Heulwen a Rhys Davies yn eich gwahodd i ddiwrnod agored Rhwydwaith Ein Ffermydd Cyswllt Ffermio yn Moor Farm, i weld a chlywed mwy am y treialon ar y fferm y maent yn eu cynnal fel rhan o'r rhwydwaith.

Dei, Heulwen and Rhys Davies welcome you to the Farming Connect Our Farms Network open day at Moor Farm, to see and hear more about the on-farm trials they are undertaking as part of the network.

14/09/24

11:00-14:00

Treffynnon/Holywell, CH8 8SW

///litters.spender.colder



Yn ystod y daith o amgylch y fferm, bydd siaradwyr arbenigol yn arddangos a thrafod y treialon sydd ar waith yn Moor Farm ac mi fydd y pynciau canlynol yn cael eu trafod:

During the farm walk, expert speakers will demonstrate and discuss the on-farm trials on-going at Moor Farm and the following topics will be covered:

Richard Miller, NMR

Swyddogaeth GenoCells wrth nodi buchod â chyfrif celloedd Somatig uchel gydag un sampl o laeth tanc

The role of GenoCells to identify high SCC cows using a single bulk tank sampl

Gavin Tait, AB Europe

Defnyddio Technoleg IVF i sicrhau cynnydd cyflym ym mhotensial genetig buchesi sy'n lloia mewn bloc yng Nghymru

The use of IVF technology for rapid gain in genetic potential of block calving herd

Guy Tomlison, Milfeddygon Daleside Vets

Defnydd o Uwchsaïn Thorasig mewn lloï llaeth i ganfod niwmonia yn gynnar

Thoracic Ultrasound in dairy calves to detect early pneumonia

Non Williams, Cyswllt Ffermio/Farming Connect

Prosiect Pridd Cymru - dadansoddiad o stoc garbon pridd yn Moor Farm

Welsh Soil Project - analysis of soil carbon stocks at Moor Farm

David Ball, AHDB

Ffyrdd ymarferol i leihau allyriadau Ammonia

Practical ways to limit ammonia emission



Tim Cysylltwyr Fferm
Farm Liaison Service



Wales Farm Safety Partnership



FARMING connect
cyswllt
FFERMIO



Defnydd Gwerthicrobaidd Cyfrifol
Responsible Antimicrobial Use

Er mwyn mynychu'r digwyddiad hwn cysylltwch â:

To book your place for this event contact:

Osian Hughes: osian.hughes@mentera.cymru / 07985379880

CWMCOWDDU

Mae Sian, Aled a Rhodri Davies yn eich gwahodd i ddiwrnod agored Rhwydwaith Ein Ffermydd Cyswllt Ffermio yn Cwmcowddu, i weld a chlywed mwy am y treialon sy'n cael eu cynnal ar y fferm fel rhan o'r rhwydwaith.

Sian, Aled and Rhodri Davies welcome you to the Farming Connect Our Farms Network open day at Cwmcowddu, to see and hear more about the on-farm trials they are undertaking as part of the network.

16/09/24

11:00-14:00

Llangadog, SA19 9AU

///backfired.takes.grading



Yn ystod y daith o amgylch y fferm, mi fydd siaradwyr arbenigol yn arddangos a thrafod y treialon sydd ar waith yn Cwmcowddu ac mi fydd y pynciau canlynol yn cael eu trafod:

During the farm walk, expert speakers will demonstrate and discuss the on-farm trials on-going at Cwmcowddu and the following topics will be covered:

Geraint Jones, Mabis Amaeth & James Holloway, Rural Business Services

Gwella effeithlonrwydd bwydo y fuches laeth a rheoli pori
Improving dairy herd feeding efficiency & grazing management

James Holloway, Rural Business Services

A all meillion coch hybu cynnyrch ac ansawdd silwair?
Can red clover boost silage yield & quality?

Duncan Rose, Wardell - Armstrong

Gwneud y defnydd gorau o dail dofednod ar dir glas
Making best use of poultry manure on grassland

Monty White, DLF Seeds

Prosiect Gwndwn Llysieuol Cymru - glaswelltir aml-rywogaeth yn erbyn glaswellt confensiynol - pa un sy'n cynnal buddion cynhyrchiant ac amgylcheddol?

Welsh Herbal Ley Project - multi-species vs conventional grass swards - which perform productivity and environmental gains?

Geraint Jones, Cyswllt Ffermio/Farming Connect

Manteision Coetir a gwrychoedd ar ffermydd da byw
Benefits of Woodland and hedgerows on livestock farms



Er mwyn mynychu'r digwyddiad hwn cysylltwch â:
To book your place for this event contact:
Huw Davies: huw.davies@mentera.cymru / 07896 996 841

TY COCH

Fel rhan o gyfres unigryw o 15 taith fferm, mae Nigel Bowyer a'i deulu yn eich croesawu i ddiwrnod agored Rhwydwaith Ein Ffermydd Cyswllt Ffermio yn Ty Coch, i weld a chlywed mwy am y treialon ar y fferm y maent yn eu cynnal fel rhan o'r rhwydwaith.

As part of a unique series of 15 farm walks, Nigel Bowyer and his family welcomes you to the Farming Connect Our Farms Network open day at Ty Coch, to see and hear more about the on-farm trials they are undertaking as part of the network.



Yn ystod y daith o amgylch y fferm, mi fydd siaradwyr arbenigol yn arddangos a thrafod y treialon sydd ar waith yn Ty Coch ac mi fydd y pynciau canlynol yn cael eu trafod:

During the farm walk, expert speakers will demonstrate and discuss the on-farm trials on-going at Ty Coch and the following topics will be covered:

Juliet Anderson, Crop Consultancy

Opsynau ar gyfer hau india-corn a chnydau gorchudd amgen
Options for undersowing maize and alternative cover cropping

Hefin Richards, Rumenation

Tyfu a phesgi gwartheg biff gan ddefnyddio cnydau a dyfir gartref
Growing and finishing beef cattle using homegrown crops

Hilary Jones, Farm First Vets

Effaith ansawdd colostrwm ar berfformiad ŵyn
The impact of colostrum quality on lamb performance

Non Williams, Cyswllt Ffermio/Farming Connect

Prosiect Pridd Cymru - dadansoddiad o stoc garbon pridd ar fferm Ty Coch
Welsh Soil Project - analysis of soil carbon stocks at Ty Coch



Er mwyn mynychu'r digwyddiad hwn cysylltwch â:
To book your place for this event contact:
Elin Haf Williams: elin.haf.williams@mentera.cymru / 07985379890

LOWER HOUSE FARM



Mae Robert Lyon a'r teulu yn eich gwahodd i ddiwrnod agored Rhwydwaith Ein Ffermydd Cyswllt Ffermio yn Lower House Farm, i weld a chlywed mwy am y treialon sy'n cael eu cynnal ar y fferm fel rhan o'r rhwydwaith.

Robert Lyon and family welcome you to the Farming Connect Our Farms Network open day at Lower House Farm, to see and hear more about the on-farm trials they are undertaking as part of the network.

18/09/24

16:30-19:00

Dolau, LDI 5TH

[///inflation.facelift.trappings](http://inflation.facelift.trappings)



Yn ystod y daith o amgylch y fferm, bydd siaradwyr arbenigol yn arddangos a thrafod y treialon sydd ar waith yn Lower House Farm ac mi fydd y pynciau canlynol yn cael eu trafod:

During the farm walk, expert speakers will demonstrate and discuss the on-farm trials on-going at Lower House Farm and the following topics will be covered:

Kate Phillips

Gall cnwd deul o bys a ffa ddisodli protein wedi ei brynu i mewn i famogiaid cyfeb?
Can a bi-crop of peas & beans replace bought in protein for pregnant ewes?

Duncan Rose, Wardell - Armstron

Gwneud y defnydd gorau o dail dofednod ar dir glas
Making best use of poultry manure on grassland

Dr Rhys Jones, Prifysgol Aberystwyth University

Nodi cynefinoedd malwod y llaid gan ddefnyddio prawf DNA amgylcheddol i fynd i'r afael â llyngyr yr iau
Identifying mud snail habitats using an environmental DNA test to combat liver fluke

Matt Palmer, Dulas

A yw micro hydro yn opsiwn hyfwr o ran ynni adnewyddadwy ar gyfer Lower House Farm
Is a micro hydro viable renewable energy option for Lower House Farm

Lynfa Davies, Cyswllt Ffermio/ Farming Connect

Gwerth pryfed peillio a chwilod y dom ar ein ffermydd
Pollinators and dung beetles' value on our farms



Er mwyn mynychu'r digwyddiad hwn cysylltwch â:
To book your place for this event contact:
Simon Pitt: simon.pitt@mentera.cymru / 07939 177935

TYDDYN CAE

Mae Ifan a'r teulu yn eich gwahodd i ddiwrnod agored Rhwydwaith Ein Ffermydd Cyswllt Ffermio ar fferm Tyddyn Cae, i weld a chlywed mwy am y treialon maent yn eu cynnal ar y fferm fel rhan o'r rhwydwaith.

Ifan and the family welcome you to the Farming Connect Our Farms Network open day at Tyddyn Cae, to see and hear more about the on-farm trials they are undertaking as part of the network

19/09/24

11:00-14:00

Boduan, LL53 6DS

///eaten.liners.overruns



Yn ystod y daith o amgylch y fferm, bydd siaradwyr arbenigol yn arddangos a thrafod y treialon sydd ar waith yn Tyddyn Cae ac mi fydd y pynciau canlynol yn cael eu trafod:

During the farm walk, expert speakers will demonstrate and discuss the on-farm trials on-going at Tyddyn Cae and the following topics will be covered:

Tom Greenham, Advance Milking Ltd

Symleiddio'r drefn odro i fod yn fwy effeithlon
Streamlining the milking routine for greater efficiency

Kate Burnby, Stock + Positive Farm Advice

Sicrhau'r system orau ar gyfer lloia mewn dau floc i allu ehangu'r fuches heb fuddsoddiad pellach mewn isadeiledd
Optimising a split block calving system to enable herd expansion without further investment in infrastructure

Tom Greenham, Advance Milking Ltd

Prosiect meincnodi perfformiad godro ac iechyd y pwrs yng Nghymru
Welsh udder health and milking performance benchmarking project

Geraint Jones, Cyswllt Ffermio/Farming Connect

Manteision Coetir a gwrychoedd ar ffermydd da byw
Benefits of Woodland and hedgerows on livestock farms



Er mwyn mynychu'r digwyddiad hwn cysylltwch â:
To book your place for this event contact:
Osián Hughes: osian.hughes@mentera.cymru / 07985379880

BRYNLECH UCHAF

Mae Rhodri a Claire a'r teulu yn eich gwahodd i ddiwrnod agored Rhwydwaith Ein Ffermydd Cyswllt Ffermio ar fferm Brynlech Uchaf, i weld a chlywed mwy am y treialon ar y fferm y maent yn eu cynnal fel rhan o'r rhwydwaith.

Rhodri and Claire and the family welcome you to the Farming Connect Our Farms Network open day at Brynlech, to see and hear more about the on-farm trials they are undertaking as part of the network.

19/09/24

16:00-19:00

Llanuwchllyn, LL23 7SU
//frozen.cashew.magazines

Yn ystod y daith o amgylch y fferm, mi fydd siaradwyr arbenigol yn arddangos a thrafod y treialon sydd ar waith yn Brynlech ac mi fydd y pynciau canlynol yn cael eu trafod:

During the farm walk, expert speakers will demonstrate and discuss the on-farm trials on-going at Brynlech and the following topics will be covered:

Chris Duller

Gwella ansawdd tir pori mewn bwn isel drwy dreialu gwahanol gymysgedd o hadau a fydd yn gweddu'r dirwedd a'r system
Improving the quality of low input grazing leys by trialling different mixtures of seeds that will suit the landscape and system

Amy Bere, Corteva

Rheoli dail tafol mewn glaswelltir gyda lefel uchel o feillion
Controlling docks in high clover leys

Jack Thomas, MSD

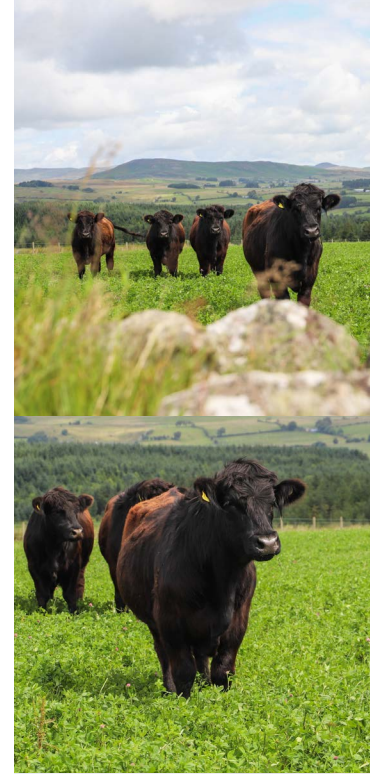
Mabwysiadu technoleg amaethyddol ar y fferm i fonitro ieched y gwartheg biff
Adopting agri tech and overview of beef cattle monitoring system

Eurion Thomas, Techion

Prosiect Statws Ymwrthedd Anthelmintig Cymru - Pa mor dda y mae eich triniaeth llyngyr yn gweithio?
Welsh Anthelmintic Resistance Status Project - How well is your wormer working?

Lynfa Davies, Cyswllt Ffermio

Gwerth pryfed peillio a chwilod y dom ar ein ffermydd
Pollinators and dung beetles' value on our farms



Er mwyn mynychu'r digwyddiad hwn cysylltwch â:

To book your place for this event contact:

Owain Pugh: owain.pugh@mentera.cymru / 07939 269068

TANYGRAIG



Mae David Charles a Daniel Evans yn eich croesawu i ddiwrnod agored Rhwydwaith Ein Ffermydd Cyswllt Ffermio ar fferm Tanygraig, i weld a chlywed mwy am y treialon ar y fferm y maent yn eu cynnal fel rhan o'r rhwydwaith.

David Charles and Daniel Evans welcomes you to the Farming Connect Our Farms Network open day at Tanygraig, to see and hear more about the on-farm trials they are undertaking as part of the network.

20/09/24

16:00-19:00

Silian, SA48 8AR

///inclines.enveloped.deed



Yn ystod y daith o amgylch y fferm, mi fydd siaradwyr arbenigol yn arddangos a thrafod y treialon sydd ar waith yn Tanygraig ac mi fydd y pynciau canlynol yn cael eu trafod:

During the farm walk, expert speakers will demonstrate and discuss the on-farm trials on-going at Tanygraig and the following topics will be covered:

Marc Jones, Trefnant Farm

A fydd twf cydadferol yn arwain at leihau costau porthi heb effeithio ar berfformiad cyffredinol?

Will compensatory growth result in reducing feeding cost without impacting on overall performance?

Marc Jones, Trefnant Farm

Ymgorffori meillion coch a biosymbylydd gwymon i wella ansawdd porthiant ac iechyd y pridd

Incorporating red clover and seaweed biostimulant to improve forage quality and soil health

Non Williams, Cyswllt Ffermio/Farming Connect

Prosiect Pridd Cymru - dadansoddiad o stoc garbon pridd ar fferm Tanygraig

Welsh Soil Project - analysis of soil carbon stock at Tanygraig

Geraint Jones, Cyswllt Ffermio/Farming Connect

Manteision gwrychoedd ar ffermydd da byw

Benefits of hedgerows on livestock farms



Er mwyn mynychu'r digwyddiad hwn cysylltwch â:

To book your place for this event contact:

Elin Haf Williams: elin.haf.williams@mentera.cymru / 07985379890

CILTHREW

Mae Marc, Wynn a Bethan yn eich gwahodd i ddiwrnod agored Rhwydwaith Ein Ffermydd Cyswllt Ffermio yn Cilthrew, i weld a chlywed mwy am y treialon ar y fferm y maent yn eu cynnal fel rhan o'r rhwydwaith.

Marc, Wynn and Bethan Griffiths welcome you to the Farming Connect Our Farms Network open day at Cilthrew, to see and hear more about the on-farm trials they are undertaking as part of the network.



24/09/24

16:00-19:00

Llansantffraid, SY22 6XP

[///reserves.assess.precautions](http://reserves.assess.precautions)



Yn ystod y daith o amgylch y fferm, mi fydd siaradwyr arbenigol yn arddangos a thrafod y treialon sydd ar waith yn Cilthrew ac mi fydd y pynciau canlynol yn cael eu trafod:

During the farm walk, expert speakers will demonstrate and discuss the on-farm trials on-going at Cilthrew and the following topics will be covered:

Colin Jones, Wynnstay

Pa gymysgeddau o hadau sy'n darparu gwndwn pori sy'n gallu gwrthsefyll sychder?
Which seed mixtures provide drought tolerant grazing leys?

Kevin Fennelly, Farmeye

Defnyddio technoleg i gwblhau gweithredoedd cyffredinol posibl y Cynllun Ffermio Cynaliadwy a chasglu data sydd o fudd i'r ffermwyr
Using technology to complete the potential Universal Actions from the Sustainable Farming Scheme and collect data that benefits the farmer

Kate Phillips

Iechyd a lles y ddiadell
Flock health & wellbeing

Lynfa Davies, Cyswllt Ffermio/Farming Connect

Monitro iechyd y pridd gan ddefnyddio cyfrif pryfed genwair
Monitoring soil health using earthworm counts



Er mwyn mynychu'r digwyddiad hwn cysylltwch â:
To book your place for this event contact:
Owain Pugh: owain.pugh@mentera.cymru / 07939 269068

GLYN ARTHUR FARM

Mae Sarah Hammond a Robert Williams yn eich gwahodd i ddiwrnod agored Rhwydwaith Ein Ffermydd Cyswllt Ffermio yn Glyn Arthur Farms, i weld a chlywed mwy am y treialon sy'n cael eu cynnal ar y fferm fel rhan o'r rhwydwaith.

Sarah Hammond and Robert Williams welcomes you to the Farming Connect Our Farms Network open day at Glyn Arthur Farms, to see and hear more about the on-farm trials they are undertaking as part of the network.



Yn ystod y daith o amgylch y fferm, mi fydd siaradwyr arbenigol yn arddangos a thrafod y treialon sydd ar waith yn Awel y Grug ac mi fydd y pynciau canlynol yn cael eu trafod:

During the farm walk, expert speakers will demonstrate and discuss the on-farm trials on-going a Awel y Grug and the following topics will be covered:

Joe Angell, Milfeddygon y Wern Vets

Gwella perfformiad y ddiadell
Improving Flock Performance

Mike Richards a Geraint Jones, Cyswllt Ffermio/ Farming Connect

Adfywio coetir presennol drwy reoli ac arddangos melino coed gan gynhyrchu adnodd ar gyfer y fferm

Regenerating existing woodland through management & milling timber demonstration producing a resource for the farm

Dr Rhys Aled Jones, Prifysgol Aberystwyth University

Nodi cynefinoedd malwod y llaid gan ddefnyddio prawf DNA amgylcheddol i fynd i'r afael â llyngyr yr iau

Identifying mud snail habitats using an environmental DNA test to combat liver fluke

Lynfa Davies, Cyswllt Ffermio

Beth all gael eu canfod yn ein cynefinoedd glaswelltir?

What can be found within our grassland habitats?

26/09/24

16:00-19:00

Llandyrnog, LL16 4NB

///paintings.tonsils.collide



Tim Cysylltwyr Fferm
Farm Liaison Service



MEAT PROMOTION WALES



WALES FARM SAFETY PARTNERSHIP



Er mwyn mynychu'r digwyddiad hwn cysylltwch â:

To book your place for this event contact:

Huw Davies: huw.davies@mentera.cymru / 07896 996 841



CORNWAL UCHAF

Mae Dylan, Gwenda a Gwion yn eich gwahodd i ddiwrnod agored Rhwydwaith Ein Ffermydd Cyswllt Ffermio ar fferm Cornwall Uchaf, i weld a chlywed mwy am y treialon ar y fferm y maent yn eu cynnal fel rhan o'r rhwydwaith.

Dylan, Gwenda and Gwion welcome you to the Farming Connect Our Farms Network open day at Cornwall Uchaf, to see and hear more about the on-farm trials they are undertaking as part of the network.



Yn ystod y daith o amgylch y fferm, mi fydd siaradwyr arbenigol yn arddangos a thrafod y treialon sydd ar waith yn Cornwall Uchaf ac mi fydd y pynciau canlynol yn cael eu trafod:

During the farm walk, expert speakers will demonstrate and discuss the on-farm trials on-going at Cornwall Uchaf and the following topics will be covered:

Rhys Owen, ProCam

Pa opsiynau porthiant amgen sy'n gweithio orau i besgi wŷn?
Which alternative forage options works best for finishing lambs?

Ailsa McMillan, Milfeddygon y Wern Vets

Gwella effeithlonrwydd y fuches sugno
Improving the suckler herd's efficiency

Eurion Thomas, Techion

Prosiect Statws Ymwrthedd Anthelmintig Cymru - Pa mor dda y mae eich triniaeth llyngyr yn gweithio?

Welsh Anthelmintic Resistance Status Project - How well is your wormer working?

Non Williams, Cyswllt Ffermio/Farming Connect

Prosiect Pridd Cymru - dadansoddiad o stoc garbon pridd ar fferm Cornwall Uchaf

Welsh Soil Project - analysis of soil carbon stock at Cornwall Uchaf



27/09/24

16:00-19:00

Gwytherin, LL22 8YG

///unsettled.bonus.tilting



Tim Cysylltwyr Fferm
Farm Liaison Service



WALES FARM SAFETY PARTNERSHIP



THE DPI FOUNDATION
SEFYDLIAD DPI



Defnydd Gwirfudfodol Gyffwrdd
Responsible Antimicrobial Use



Er mwyn mynychu'r digwyddiad hwn cysylltwch â:
To book your place for this event contact:
Osian Hughes: osian.hughes@mentera.cymru / 07985379880

Pam ddylwn i fynychu digwyddiad Ein Ffermydd?

Mae'r teithiau o amgylch y fferm hyn yn gyfle i weld y datblygiadau arloesol diweddaraf ar waith ac ymchwilio i ganlyniadau treialon ar y fferm yn uniongyrchol.

Dyweddodd **96%** o ffermwyr sydd wedi mynychu digwyddiad Rhwydwaith Ein Ffermydd eu bod wedi dysgu rhywbeth newydd

Dyweddodd **93%** o ffermwyr a fynychodd ddigwyddiad Rhwydwaith Ein Ffermydd eu bod yn bwriadu newid rhywbeth o fewn eu busnes yn dilyn y digwyddiad

Why should I attend Our Farms event?

These walks offer a chance to see the latest innovations in action and delve into the results of on-farm trials firsthand.

96% of farmers who attended an Our Farms Network event said they have learnt something new

93% of farmers who attended an Our Farms Network event said they were intending to change something within their business following the event

Cawsom yr ymatebion canlynol gan ffermwyr a fynychodd ddigwyddiad Ein Ffermydd blaenorol:

“
Roedd yn ddigwyddiad ardderchog: diddorol ac addysgiadol a hefyd yn gyfle gwych i rwydweithio gyda phobl â diddordebau tebyg

“ Cyflwyniad gwych a siaradwr rhagorol, addysgiadol iawn, byddaf yn sicr yn ystyried yr holl wybodaeth ”

“ Roedd y cyfarfod hwn yn hynod ddefnyddiol. Rwy'n newydd i ffermio ac eisiau dysgu a gweld cymaint â phosib ”

“ Mae'n wych cael digwyddiad fel hwn i allu sgwrsio a thrafod gyda ffrindiau a chyfoedion ffermio ”

We received the following responses from farmers who attended a previous Our Farms Event:

“
It was an excellent event: interesting and informative and also a great opportunity to network with people of similar interests

“ Great presentation & outstanding speaker, very informative, will certainly take all the information on board ”

“ Found this meeting extremely useful. I'm new to farming and want to learn and see as much as possible ”

“ Great having an event like this to be able to chat and discuss with friends and farming peers ”

