

Cyflymu Busnesau Cymru



# Sut i achub y blaen ar eich cystadleuwyr



Llywodraeth Cymru  
Welsh Government



## Cynnwys

Mynd yn symudol drwyddi draw .....	4
Datblygu eich apiau symudol eich hunan .....	5
Ystyried defnyddio mapio prosesau busnes.....	6
Defnyddio dadansoddi data i arloesi ac ymateb i gwsmeriaid .....	6
Datblygu strategaeth farchnata integredig a chymdeithasol .....	7
Edrych ar sut gall cyfrifiadura cwmwl dorri costau.....	8
Gwneud y mwyaf o Optimeiddio Peiriannau Chwilio (SEO) .....	8
Allanoli eich gwasanaethau cefnogaeth TG.....	9
Defnyddio Cyfathrebu Unedig i gryfhau eich isadeiledd cyfathrebu.....	10
Archwilio sut gall rhithwireddu ddod â manteision o ddiffrif i'r busnes .....	11
Manylion cyswllt .....	12

## Sut i achub y blaen ar eich cystadleuwyr

Mae TG yn symud mor gyflym fel bod cadw eich bys ar y pwls yn her i unrhyw fusnes bach - heb sôn am ddatblygu strategaeth ar gyfer defnyddio technoleg i ddod â mantais gystadleuol, elw go lew a manteision sylweddol i'r busnes.

Ond mae modelau TG heddiw mor hygyrch, mor hyblyg ac mor ddeniadol ei bris fel y gall y cyfuniad cywir o offer, systemau a gwasanaethau roi cyfle i chi achub y blaen ar eich cystadleuwyr ym myd busnes. Gadewch i ni edrych ar sut gallwch ddefnyddio Band Eang Cyflym lawn i ategu'r defnydd o'r offer a'r gwasanaethau hyn.

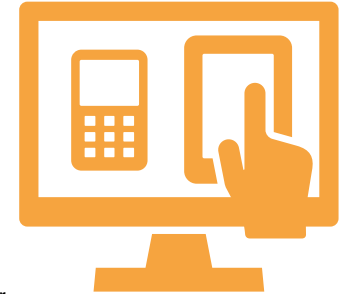
## Mynd yn symudol drwyddi draw

Yn fewnol, mae buddsoddiad cymharol fychan mewn dyfeisiau symudol - ffonau clyfar a thabledi - neu bolisi Dewch â'ch Dyfais eich hun (BYOD) yn rhoi mynediad amser real i staff sy'n gweithio o bell, fel peirianwyr a chynrychiolwyr gwerthu, at systemau craidd y busnes ar gyfer diweddiadau, archebion a thasgau cwblhau gwaith cyflymach. Gall staff sy'n wynebu cwsmeriaid gael y wybodaeth ddiweddaraf am gynnyrch a stoc.

Yn allanol, mae gwefan symudol sy'n rhoi profiad didrafferth a diogel i'ch cwsmeriaid yn fwy tebygol o greu teyrngarwch.

Bydd y strategaeth symudol iawn yn galluogi prosesau a thrafodion i ddigwydd mewn amgylchedd diogel ac integredig, gan hybu cynhyrchiant ac effeithlonrwydd staff, a galluogi cysylltiadau mwy proffidiol gyda chwsmeriaid. [Dysgwch sut all datblygu strategaeth fwy sumudol elwa'ch busnes.](#)

## Datblygu eich apiau symudol eich hunan



Mae yna nifer o lwyfannau datblygu DIY ar gyfer apiau symudol sy'n dileu'r angen am wybodaeth drylwyr am godio, ac sydd wedi cael eu paratoi ar gyfer anghenion busnesau bychain heb lawer o adnoddau datblygu, neu ddim o gwbl.

Mae'r apiau mwyaf llwyddiannus yn rhoi manteision gwirioneddol i gwsmeriaid: cynigion a thalebau lleol, dewisiadau talu biliau a phrynu, ffurflenni cais hawdd eu llenwi, gwybodaeth y gallan nhw ei rhannu ar draws y cyfryngau cymdeithasol, a mynediad syml at ddogfennau, awgrymiadau a chynghor am gynnyrch.

Does dim angen i fynd dros ben llestri gydag apiau. Gwnewch ychydig o ymchwil i'r farchnad i beth fyddai eich cwsmeriaid yn hoffi ei gael ar eu ffonau symudol a bydd eich apiau yn cynhyrchu busnes, yn agor posibilïadau marchnata ac yn helpu i symleiddio gwasanaethau cwsmeriaid. [Darllenwch ragor am ddatblygu apiau ar gyfer eich busnes.](#)

## Ystyried defnyddio mapio prosesau busnes

Anghofiwch am y camsyniad mai dim ond rhywbeth ar gyfer mentrau mawr sy'n gallu fforddio meddalwedd arbenigol drud ydi mapio prosesau busnes (BPM). Mae buddsoddi mewn BPM - neu fanteisio ar gynllun sy'n cael ei gynnig fel elfen o ymgynghori am ddim – yn ffordd wych o gael golwg gyflawn ar sut mae eich cwmni yn rhedeg.

Bydd arbenigwr gwrthrychol yn sylwi ar dagfeydd ac anghysonderau sy'n costio amser ac arian i chi, ac yn gwneud awgrymiadau gwerthfawr ar gyfer gwella. Bydd manteision yn cynnwys gwell proffidioldeb ac effeithlonrwydd, gwell hyfforddiant i staff wrth i'r prosesau gael eu diffinio'n gliriach, a chael gwybodaeth dda wrth law ar gyfer trafodaethau â'r banc ynghylch benthyciadau.

## Defnyddio dadansoddi data i arloesi ac ymateb i gwsmeriaid



Mae Data Mawr ar gyfer mentrau mawr yn unig. Gall busnesau bach elwa'n gyfartal o ddadansoddi data ar gyfer gwybodaeth a fydd yn eu helpu i arloesi a llunio strategaethau a gwasanaethau marchnata a gwerthu mwy ymatebol. Mae'r gair 'mawr' yn gymharol. Y cyfan rydych chi

eisiau ei wneud ydi gallu chwilio am y swm cywir o ddata i'ch helpu i ddeall a mesur gwybodaeth - pam mae cwsmeriaid yn ymddwyn mewn ffordd benodol, er enghraifft. Mae llwyfannau mapio data fel Hadoop neu MapReduce yn ei gwneud yn gymharol hawdd i BBaCh nodi data, ei echdynnu o systemau busnes gwahanol a dod ag ef i un man lle gallwch ei ddefnyddio i ddod o hyd i atebion a fydd yn rhoi mantais gystadleuol i chi.



## Datblygu strategaeth farchnata integredig a chymdeithasol

Mae'n anodd meddwl am BBaCh na fyddai'n elwa mewn rhyw fodd o strategaeth integredig ar y cyfryngau cymdeithasol. Gallai hyn amrywio o gael proffil wedi'i gynnal a'i gadw'n dda ar y llwyfannau mwyaf poblogaidd fel Facebook a Twitter i ddefnyddio cyfryngau cymdeithasol i redeg ymgyrchoedd hyrwyddo a chynigion, a galluogi cwsmeriaid i rannu gwybodaeth ac argymhellion am eich busnes ar draws eu rhwydweithiau cymdeithasol eu hunain. Os oes rhywun yn y cwmni sy'n frwd dros y cyfryngau cymdeithasol, ystyriwch eu gwneud nhw'n arbenigwr y cwmni yn y maes hwn. Rhoch gyfrifoldeb iddyn nhw dros reoli presenoldeb y busnes ar rwydweithiau cymdeithasol a'i drin o ddirif fel cyfrwng ar gyfer rhyngweithio â chwsmeriaid. [Dysgwch sut allwch chi roi hwb i'ch busnes gyda chyfryngau cymdeithasol.](#)

## Edrych ar sut gall cyfrifiadura cwmwl dorri costau

Gall bron bob system busnes craidd, gan gynnwys systemau ariannol, adnoddau dynol, CRM, cynhyrchiant swyddfa - gael eu rhoi ar waith drwy'r cwmwl. Bydd hyn yn lleihau costau trwyddedau, cynnal a chadw, uwchraddio a gweithredu ar gyfer busnesau bach - yn sicr gan ei fod yn osgoi'r angen i fuddsoddi mewn seilwaith a gweinyddion drud. Y mae hefyd yn rhoi cyfle i BBaCh ddefnyddio systemau menter nad oedd yn fforddiadwy yn flaenorol. Mae darparwyr gwasanaethau cwmwl yn gweithio'n galed i fynd i'r afael â phryderon am ddiogelwch anfon data ar draws rhwydweithiau cyhoeddus. I'r rhan fwyaf o BBaCh, yr elfen hollbwysig yn y model arbed arian hwn yw ansawdd a chyflymder gwasanaethau bandeang, a ddylai sicrhau argaeledd a mynediad at y system 24 awr y dydd. [Darllenwch ragor am arbed arian drwy rithwirdeb.](#)



## Gwneud y mwyaf o Optimeiddio Peiriannau Chwilio (SEO)

Oni bai fod gennych arbenigedd mewnol, mae'n debyg mai gweithio gyda phartner sy'n arbenigo mewn Optimeiddio Peiriannau Chwilio (SEO) yw'r ffordd orau i fusnes bach wneud yn siŵr eu bod yn mwynhau manteision y syniadau

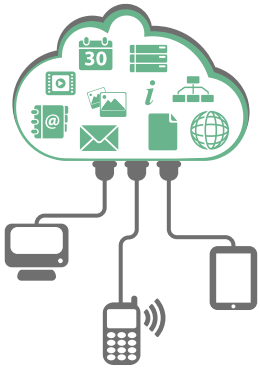
a'r offer diweddaraf yn y maes hwn, sy'n symud yn gyflym. Mae'r pwyslais wedi symud ers tro oddi ar dechnegau chwilio am eiriau allweddol sylfaenol i fodelau semantig a seiliedig ar deimladau, sy'n adlewyrchid o ddirif o ymddygiadau ac agweddau cwsmeriaid posibl. Mae manteisio ar hyn yn hanfodol i unrhyw berchennog BBaCh sydd o ddirif ynghylch adeiladu a datblygu busnes ar-lein yn yr amgylchedd hwn sy'n fwyfwy cystadleuol.



## Allanoli eich gwasanaethau cefnogaeth TG

Mae dod o hyd i bartner cymorth TG i ymgymryd â chynnal a chadw caledwedd a systemau a darparu gwasanaethau desg gymorth yn ffordd fwyfwy poblogaidd i BBaCh dorri'n ôl ar wariant gweithredu. Os ydych yn gallu dod o hyd i ddarparwr gwasanaeth sy'n deall anghenion eich busnes, ac sy'n gallu cynnig Cytundebau Lefel Gwasanaeth a fydd yn sicrhau argaeledd y system, parhad y busnes ac adfer trychinebau pan fydd rhywbeth yn tarfu amoch, mae'n gwneud synnwyr lleihau eich dibyniaeth ar arbenigedd mewnol, gan eich gwneud chi'n llai gwastraffus ac yn fwy cystadleuol. Fodd bynnag, bydd cysylltiadau band eang dibynadwy yn hanfodol ar gyfer diagnosis o bell - a mynediad o bell at systemau dyblyg os amherir ar fynediad arferol.

## Defnyddio Cyfathrebu Unedig i gryfhau eich isadeiledd cyfathrebu



Mae Cyfathrebu Unedig (UC) yn ymroddd newydd am gyfuno dulliau cyfathrebu llais, symudol, data a fideo dros yr un rhwydwaith diogel. Mae dewis pecyn am bris rhesymol - a allai fod drwy ddulliau cwmwl - yn dod â thechnolegau newydd a manteision cost i BBaCh a oedd gynt o fewn cyrraedd mentrau mawr yn unig.

Bydd strategaeth UC lwyddiannus yn atgyfnerthu isadeiledd cyfathrebu'r

cwmni, ac yn rhoi profiad o'r radd flaenaf i staff a chwsmeriaid, pa bynnag sianel y byddan nhw'n ei defnyddio i gyfathrebu gyda'r busnes.

Mae angen gwasanaeth band eang diogel, y gellir newid ei faint, ar gyflymder uchel i ddarparu'r ansawdd y mae defnyddwyr yr 21ain ganrif yn ei ddisgwyl - ac y gallen nhw seilio eu penderfyniadau prynu arno, hyd yn oed.

## Archwilio sut gall rhithwireddu ddod â manteision o ddifrif i'r busnes

Mae hi'n amser peidio ag ofni gair newydd arall. Mae technolegau fel VMware wedi dod â rhithwireddu yn braf o fewn cyllidebau TG cymedrol llawer o fusnesau bach, gan eu galluogi i resymoli seilwaith a fydd fel arfer wedi esblygu mewn modd ad hoc o fewn y busnes ei hunan.

Drwy weithio gydag ymgynghorydd TG neu arbenigwr mewnol, gall BBaCh ddefnyddio rhithwireddu i ddarparu ystod o fanteision i'r busnes: cael gwared ar hen galedwedd drud, trefnu system wrth gefn haws, arloesi gyda gwasanaethau mewnol newydd heb effeithio ar berfformiad y system, gwell cefnogaeth a diogelwch, a dosbarthu apiau yn haws gan nad oes angen eu gosod ar bob peiriant mwyach.

**Crynodeb** Gofynnwch i'ch darparwr gwasanaeth band eang sut gallan nhw eich helpu i ddatblygu unrhyw un o'r strategaethau hyn a dewch i weld sut gallwch wneud arbedion cynhwysfawr o ran costau, gweithredu seilwaith llai gwastraffus a mwy hyblyg, a chynnal presenoldeb cynyddol gystadleuol yn eich tirwedd leol, ranbarthol, cenedlaethol neu hyd yn oed yn fyd-eang.



## Cyflymu Busnesau Cymru

I ategu'r broses o gyflwyno band eang cyflym iawn ledled Cymru, gallwch gael cyngor ar beth allwch ei wneud unwaith y bydd ar gael i chi, a beth allwch ei wneud yn y cyfamser, i sicrhau bod eich busnes yn cael y mwyaf o fand eang cyflym iawn.

- Tyfu eich busnes
- Hybu cynhyrchiant
- Cynyddu effeithlonrwydd
- Gostwng eich costau

Am ragor o wybodaeth ac i lwytho i lawr eich Canllawiau 'Sut i...' **YN RHAD AC AM DDIM**, ewch i:  
[www.business.wales.gov.uk/superfastbusinesswales/cy](http://www.business.wales.gov.uk/superfastbusinesswales/cy)  
Ffôn: 03000 6 03000

Cadwch yn gyfredol – dilynwch ni ar:



Llywodraeth Cymru  
Welsh Government